

# Результаты РДР по русскому языку в 9 классах ОУ Московского района Санкт-Петербурга (18.10.2018)

## Оглавление

<b>Результаты РДР по русскому языку в 9 классах ОУ Московского района Санкт-Петербурга (18.10.2018)</b> .....	1
<b>Описание содержания РДР</b> .....	2
<b>Статистика по отметкам</b> .....	3
<b>Распределение первичных баллов</b> .....	6
<b>Выполнение заданий</b> .....	7

## Описание содержания РДР

**Цель работы:** мониторинг общей предметной подготовки обучающихся 9 классов и уровня освоения ими Федерального компонента государственного образовательного стандарта основного общего образования; диагностика уровня сформированности метапредметных умений, универсальных учебных действий, освоенных учащимися в процессе обучения русскому языку с 5 по 9 классы.

### Структура работы и типы заданий

Диагностическая работа по русскому языку состоит из трёх частей и включает 16 заданий (базового, повышенного и высокого уровней сложности).

**Часть 1** представляет собой тест и состоит из 8 (восьми) заданий, нацеленных на проверку знаний и умений по основным разделам курса русского языка: грамматике, орфографии и пунктуации. Задания этой части проверяют также умения производить действия с заданным языковым материалом.

**Часть 2** представляет собой тест и состоит из 7 (семи) заданий, нацеленных на проверку умения работать с заданной информацией (текст). Задания этой части выявляют сформированность умений читать и производить информационную обработку текста: поиск, извлечение и интерпретацию информации.

Ответами на задания частей 1 и 2 могут быть цифра, последовательность цифр, слово, сочетание слов.

**Часть 3** представляет собой 1 (одно) задание, выявляющее умение критически оценивать информацию. Задание предполагает написание ответа в свободной форме (сочинение) на основе текста, прочитанного и содержательно осмысленного при выполнении части 2. Сочинение должно соответствовать типологической модели сочинения-рассуждения, объём работы – не менее 70 слов.

Диагностические измерительные материалы составлены для двух вариантов, задания в которых эквивалентны: равноценны по уровню сложности и содержанию используемого языкового материала, одинаковы по структуре, параллельны по расположению заданий в работе.

### Работа включала задания по темам:

1. Правописание приставок ПРЕ- и ПРИ-
2. Правописание приставок на –З и –С
3. Правописание корней
4. Правописание -Н- и -НН- в различных частях речи.
5. Правописание НЕ с разными частями речи.
6. Типы подчинительной связи в словосочетании
7. Грамматическая основа предложения
8. Знаки препинания в простом осложнённом предложении
9. Лексическое значение слова
10. Текст как речевое произведение. Смысловая и композиционная целостность текста.
11. Сочинение. Информационная обработка текста. Употребление языковых средств в зависимости от речевой ситуации

### Шкалирование диагностической работы

Максимальный балл за выполнение **части 1** – 11.

Максимальный балл за выполнение **части 2** – 9.

Максимальный балл за выполнение **части 3** – 14.

Максимальный балл за всю работу – 34.

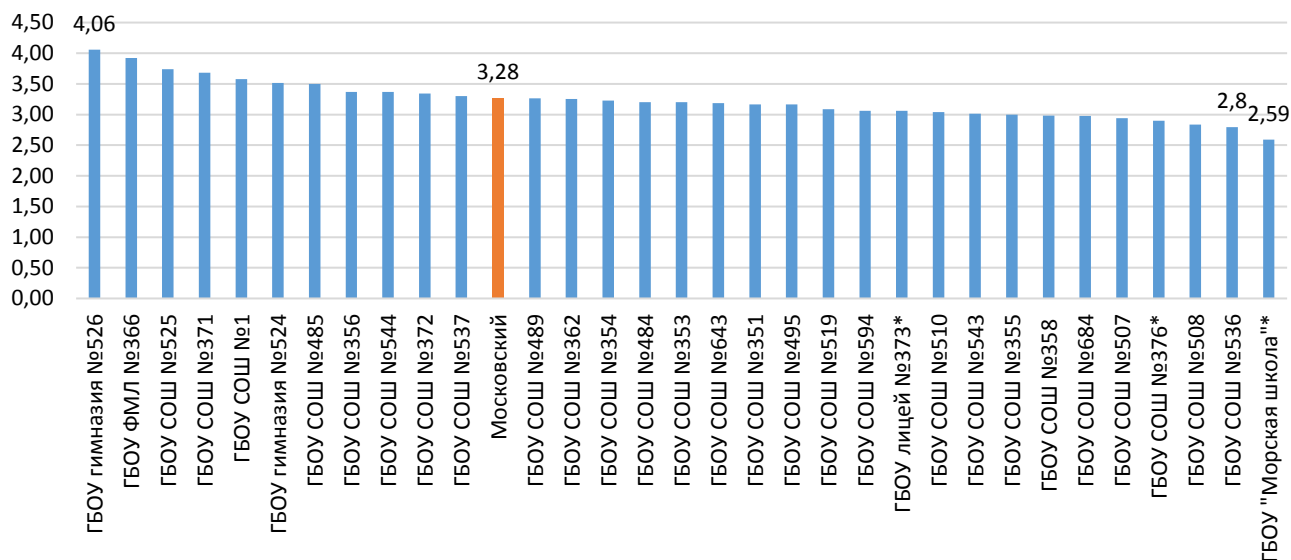
Перевод баллов в оценку				
Общий балл	Менее 12 баллов	12-22 балла	23-28 баллов	29 – 34 баллов
Отметка	«2»	«3»	«4»	«5»

## Статистика по отметкам

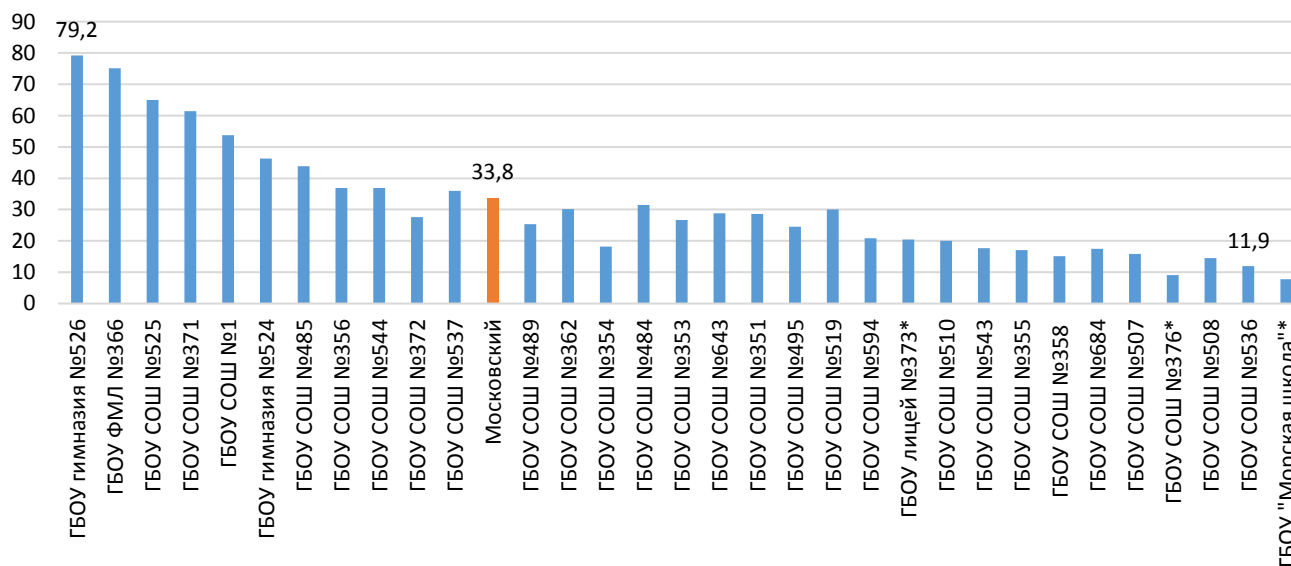
<i>№ п/п</i>	<i>Наименование ОУ</i>	<i>Кол-во уч-ков</i>	<i>"2"</i>	<i>"3"</i>	<i>"4"</i>	<i>"5"</i>	<i>КЗ</i>	<i>Средняя отметка</i>	<i>Рейтинг</i>
1	ГБОУ СОШ №1	92,9%	0	46,2	50	3,8	53,8	3,58	5
2	ГБОУ СОШ №351	95,5%	14,3	57,1	26,2	2,4	28,6	3,17	15
3	ГБОУ СОШ №353	75,0%	13,3	60	20	6,7	26,7	3,20	17
4	ГБОУ СОШ №354	88,0%	4,5	77,3	9,1	9,1	18,2	3,23	22
5	ГБОУ СОШ №355	100,0%	17,1	65,7	17,1	0	17,1	3,00	25
6	ГБОУ СОШ №356	96,2%	5,3	57,9	31,6	5,3	36,9	3,37	8
7	ГБОУ СОШ №358	93,0%	16,8	68,1	15,1	0,0	15,1	2,98	27
8	ГБОУ СОШ №362	92,8%	8,7	61,2	26,2	3,9	30,1	3,25	12
9	ГБОУ ФМЛ №366	94,1%	1,6	23,4	56,3	18,8	75,1	3,92	2
10	ГБОУ СОШ №370								
11	ГБОУ СОШ №371	91,9%	0,0	38,6	54,4	7,0	61,4	3,68	4
12	ГБОУ СОШ №372	93,5%	0	72,4	20,7	6,9	27,6	3,34	16
13	ГБОУ лицей №373*	49	14,3	65,3	20,4	0	20,4	3,0612245	КГ
14	ГБОУ СОШ №376*	88	20,5	70,5	8	1,1	9,1	2,8977273	КГ
15	ГБОУ СОШ №484	85,7%	13	55,6	29,6	1,9	31,5	3,20	11
16	ГБОУ СОШ №485	97,0%	0	56,3	37,5	6,3	43,8	3,50	7
17	ГБОУ СОШ №489	87,4%	2,4	72,3	21,7	3,6	25,3	3,27	18
18	ГБОУ СОШ №495	96,1%	8,2	67,3	24,5	0	24,5	3,16	19
19	ГБОУ СОШ №496								КИМ
20	ГБОУ СОШ №507	95,8%	21,9	62,3	15,8	0,0	15,8	2,94	26
21	ГБОУ СОШ №508	90,2%	32,7	52,7	12,7	1,8	14,5	2,84	28
22	ГБОУ СОШ №510	92,6%	16	64	20	0	20	3,04	21
23	ГБОУ СОШ №519	85,4%	27,1	42,9	24,3	5,7	30	3,09	13
24	ГБОУ гимназия №524	98,9%	0,0	53,8	40,9	5,4	46,3	3,52	6
25	ГБОУ СОШ №525	97,6%	1,3	33,8	55	10	65	3,74	3
26	ГБОУ гимназия №526	93,5%	0,0	20,8	52,8	26,4	79,2	4,06	1
27	ГБОУ СОШ №536	88,1%	32,2	55,9	11,9	0	11,9	2,80	29
28	ГБОУ СОШ №537	83,3%	12,0	52,0	30,0	6,0	36	3,30	10
29	ГБОУ СОШ №543	96,9%	16,1	66,1	17,7	0	17,7	3,02	23
30	ГБОУ СОШ №544	97,4%	5,3	57,9	31,6	5,3	36,9	3,37	9
31	ГБОУ СОШ №594	77,4%	14,6	64,6	20,8	0,0	20,8	3,06	20
32	ГБОУ СОШ №643	98,3%	11,9	59,3	27,1	1,7	28,8	3,19	14
33	ГБОУ СОШ №684	85,1%	20,0	62,5	17,5	0,0	17,5	2,98	24
34	ГБОУ СОШ №698								
35	ГБОУ "Морская школа"*	51	49	43,1	7,8	0	7,8	2,5882353	КГ
40	Московский		10,9	55,3	28,8	5	33,8	3,28	

\*Школы №№ 373, 376 и Морская школа участвуют в перекрестной проверке.  
ГБОУ № 496 – принимает участие в апробации КИМов.

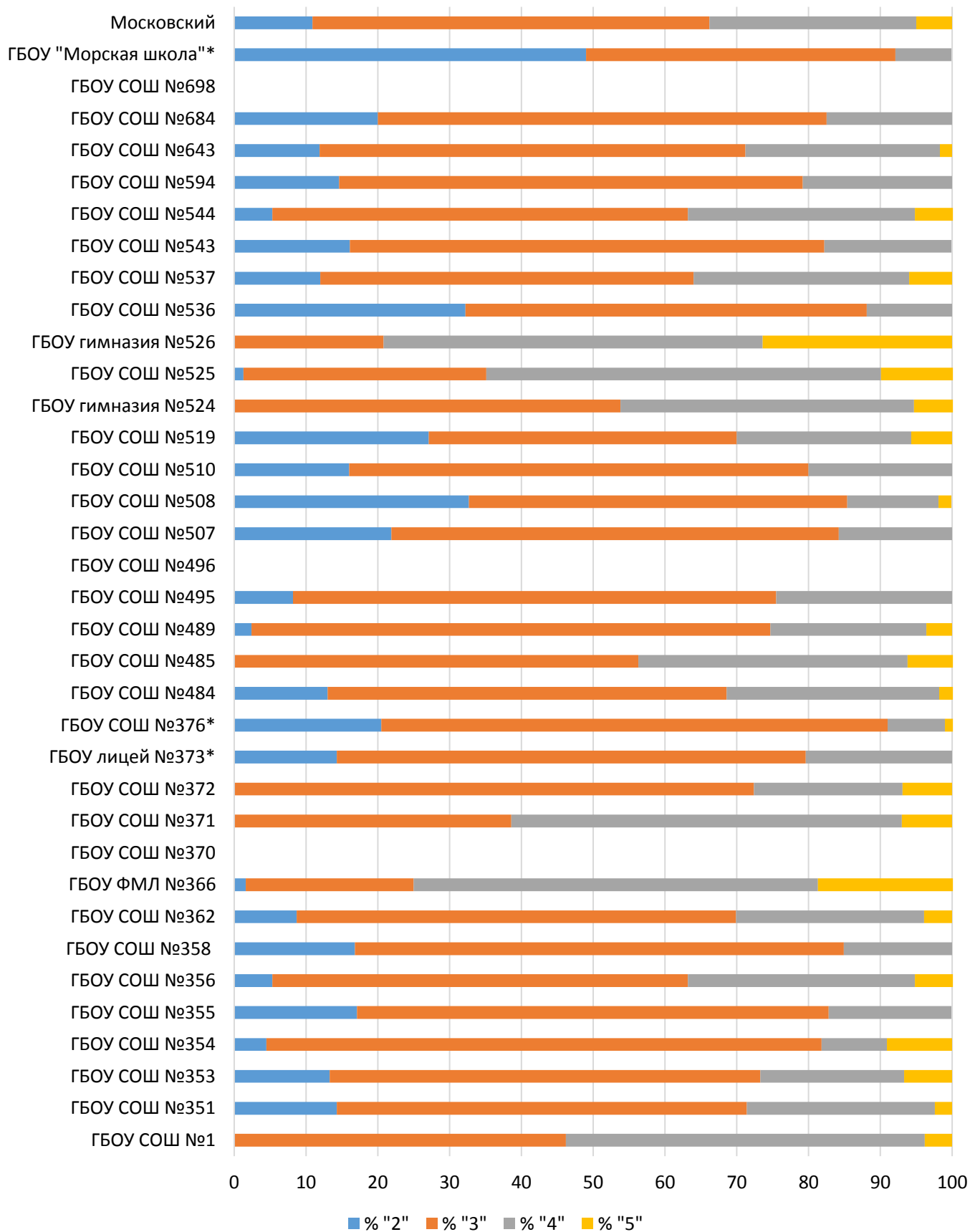
## Средний балл



## Качество знаний

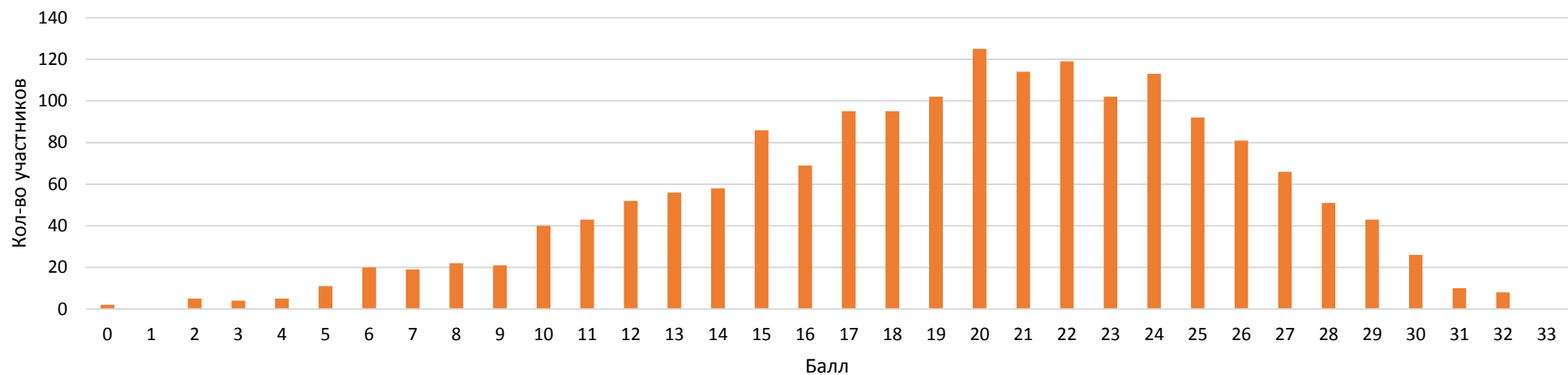


## Распределение по уровням подготовки участников



## Распределение первичных баллов

### Распределение по баллам



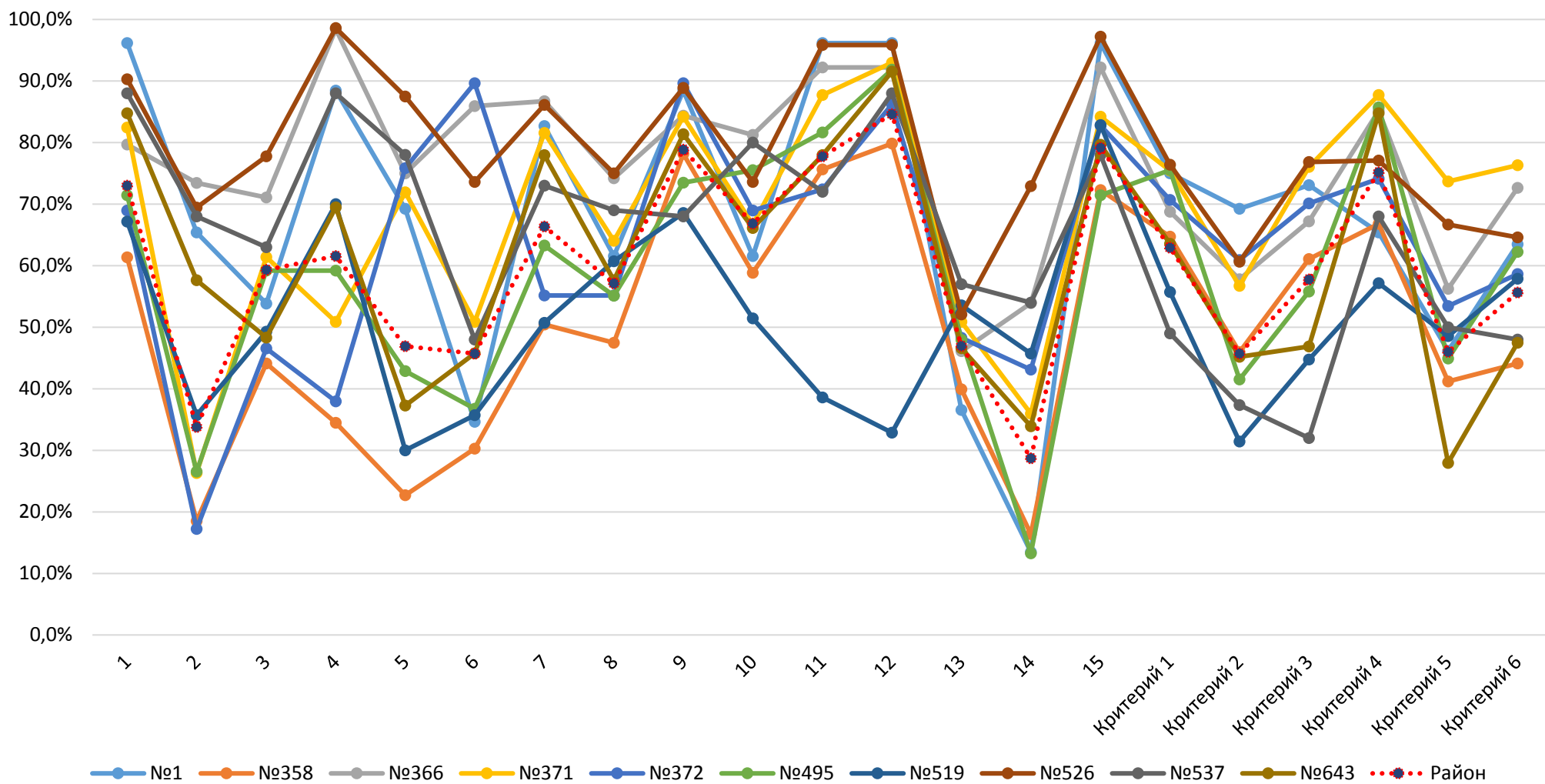
УМК			
Бабайцева В.В. и др. ("Дрофа").	Баранов М.Т., Ладыженская Т.А., Тростенцова Л.А. и др. («Просвещение»).	Разумовская М.М., Львова С.И., Капинос В.И. и др. ("Дрофа").	Рыбченкова Л.М., Александрова О.М. и др. («Просвещение»).
№1	№351	№356	№507
№358	№353	№362	№524
№366	№354	№489	№536
№371	№355		
№372	№484		
№495	№485		
№519	№508		
№526	№510		
№537	№525		
№643	№543		
	№544		
	№594		
	№684		
35%	45%	10%	10%

## Выполнение заданий

*Средний процент выполнения заданий по ОУ в % от числа участников*

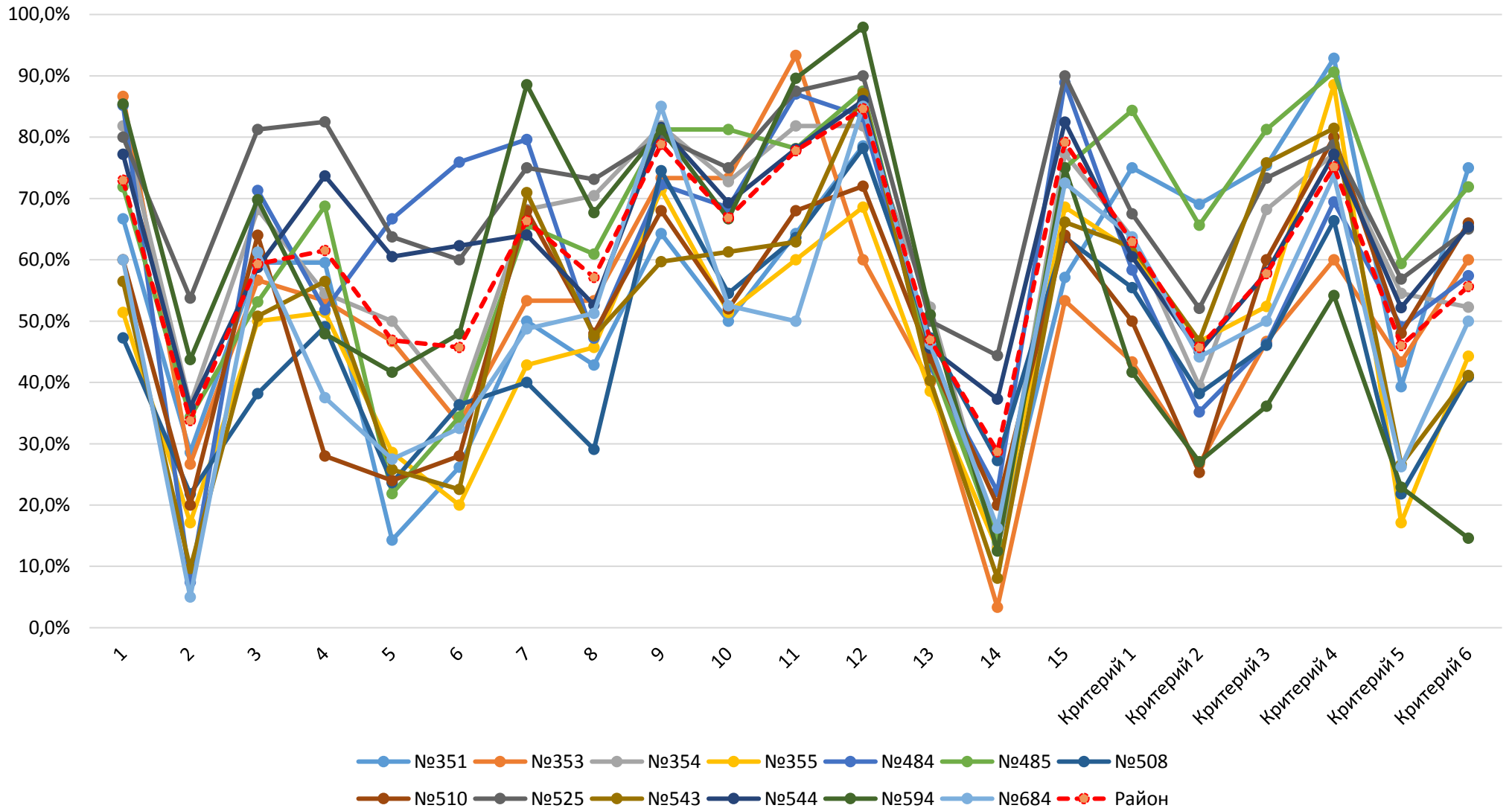
№ ОУ	1	2	3	4	5	6	7	8	9	10	11	12	13	14	15	К1	К 2	К 3	К4	К 5	К 6
№1	96,2	65,4	53,8	88,5	69,2	34,6	82,7	61,5	88,5	61,5	96,2	96,2	36,5	13,5	96,2	75,0	69,2	73,1	65,4	46,2	63,5
№351	66,7	28,6	59,5	59,5	14,3	26,2	50,0	42,9	64,3	50,0	64,3	78,6	46,4	13,1	57,1	75,0	69,0	75,4	92,9	39,3	75,0
№353	86,7	26,7	56,7	53,3	46,7	33,3	53,3	53,3	73,3	73,3	93,3	60,0	40,0	3,3	53,3	43,3	26,7	46,7	60,0	43,3	60,0
№354	81,8	36,4	68,2	54,5	50,0	36,4	68,2	70,5	81,8	72,7	81,8	81,8	52,3	13,6	77,3	63,6	39,4	68,2	77,3	54,5	52,3
№355	51,4	17,1	50,0	51,4	28,6	20,0	42,9	45,7	71,4	51,4	60,0	68,6	38,6	12,9	68,6	61,4	46,7	52,4	88,6	17,1	44,3
№356	80,3	18,4	58,6	57,9	68,4	47,4	72,4	56,6	88,2	72,4	76,3	85,5	42,1	8,6	71,1	70,4	53,5	68,4	84,2	41,4	55,3
№358	61,3	18,5	44,1	34,5	22,7	30,3	50,4	47,5	78,2	58,8	75,6	79,8	39,9	16,4	72,3	64,7	45,9	61,1	66,8	41,2	44,1
№362	73,8	47,6	62,6	60,2	61,2	43,7	69,9	60,2	89,3	77,7	81,6	81,6	54,9	34,0	73,8	56,3	29,8	39,2	56,8	41,7	40,8
№366	79,7	73,4	71,1	98,4	75,0	85,9	86,7	74,2	84,4	81,3	92,2	92,2	46,1	53,9	92,2	68,8	57,8	67,2	85,2	56,3	72,7
№371	82,5	26,3	61,4	50,9	71,9	50,9	81,6	64,0	84,2	66,7	87,7	93,0	50,9	36,0	84,2	75,4	56,7	76,0	87,7	73,7	76,3
№372	69,0	17,2	46,6	37,9	75,9	89,7	55,2	55,2	89,7	69,0	72,4	86,2	48,3	43,1	82,8	70,7	60,9	70,1	74,1	53,4	58,6
№484	85,2	7,4	71,3	51,9	66,7	75,9	79,6	47,2	72,2	68,5	87,0	83,3	42,6	22,2	88,9	58,3	35,2	46,3	69,4	49,1	57,4
№485	71,9	34,4	53,1	68,8	21,9	34,4	65,6	60,9	81,3	81,3	78,1	87,5	43,8	14,1	75,0	84,4	65,6	81,3	90,6	59,4	71,9
№489	72,3	34,9	68,7	53,0	43,4	47,0	66,9	60,2	74,7	55,4	86,7	88,0	46,4	16,3	77,1	66,9	55,0	47,8	86,7	65,1	72,3
№495	71,4	26,5	59,2	59,2	42,9	36,7	63,3	55,1	73,5	75,5	81,6	91,8	48,0	13,3	71,4	75,5	41,5	55,8	85,7	44,9	62,2
№507	60,5	14,0	54,8	47,4	27,2	24,6	59,6	50,9	71,1	60,5	77,2	80,7	43,9	14,0	87,7	48,7	33,3	47,1	73,7	44,7	52,6
№508	47,3	21,8	38,2	49,1	23,6	36,4	40,0	29,1	74,5	54,5	63,6	78,2	47,3	27,3	63,6	55,5	38,2	46,1	66,4	21,8	40,9
№510	60,0	20,0	64,0	28,0	24,0	28,0	68,0	48,0	68,0	52,0	68,0	72,0	44,0	20,0	64,0	50,0	25,3	60,0	80,0	48,0	66,0
№519	67,1	35,7	49,3	70,0	30,0	35,7	50,7	60,7	68,6	51,4	38,6	32,9	53,6	45,7	82,9	55,7	31,4	44,8	57,1	48,6	57,9
№524	78,5	30,1	64,5	63,4	41,9	51,6	69,9	60,2	81,7	77,4	86,0	92,5	47,3	46,8	86,0	69,4	51,3	66,3	88,7	50,5	62,9
№525	80,0	53,8	81,3	82,5	63,8	60,0	75,0	73,1	80,0	75,0	87,5	90,0	50,0	44,4	90,0	67,5	52,1	73,3	78,8	56,9	65,0
№526	90,3	69,4	77,8	98,6	87,5	73,6	86,1	75,0	88,9	73,6	95,8	95,8	52,1	72,9	97,2	76,4	60,6	76,9	77,1	66,7	64,6
№536	61,0	20,3	46,6	57,6	8,5	22,0	43,2	47,5	69,5	49,2	57,6	81,4	39,8	7,6	57,6	49,2	38,4	50,8	49,2	33,1	36,4
№537	88,0	68,0	63,0	88,0	78,0	48,0	73,0	69,0	68,0	80,0	72,0	88,0	57,0	54,0	78,0	49,0	37,3	32,0	68,0	50,0	48,0
№543	56,5	9,7	50,8	56,5	25,8	22,6	71,0	47,6	59,7	61,3	62,9	87,1	40,3	8,1	66,1	62,1	46,8	75,8	81,5	26,6	41,1
№544	77,2	36,0	58,8	73,7	60,5	62,3	64,0	52,6	81,6	69,3	78,1	86,0	45,6	37,3	82,5	60,5	45,0	57,9	77,2	52,2	65,4
№594	85,4	43,8	69,8	47,9	41,7	47,9	88,5	67,7	81,3	66,7	89,6	97,9	51,0	12,5	75,0	41,7	27,1	36,1	54,2	22,9	14,6
№643	84,7	57,6	48,3	69,5	37,3	45,8	78,0	57,6	81,4	66,1	78,0	91,5	46,6	33,9	79,7	63,6	45,2	46,9	84,7	28,0	47,5
№684	60,0	5,0	61,3	37,5	27,5	32,5	48,8	51,3	85,0	52,5	50,0	85,0	46,3	16,3	72,5	63,8	44,2	50,0	73,8	26,3	50,0
<b>Район</b>	<b>73,0</b>	<b>33,8</b>	<b>59,3</b>	<b>61,5</b>	<b>46,9</b>	<b>45,7</b>	<b>66,4</b>	<b>57,1</b>	<b>78,9</b>	<b>66,8</b>	<b>77,8</b>	<b>84,6</b>	<b>47,0</b>	<b>28,7</b>	<b>79,1</b>	<b>62,9</b>	<b>45,7</b>	<b>57,8</b>	<b>75,2</b>	<b>46,0</b>	<b>55,6</b>

% выполнения заданий. УМК Бабайцева и др.

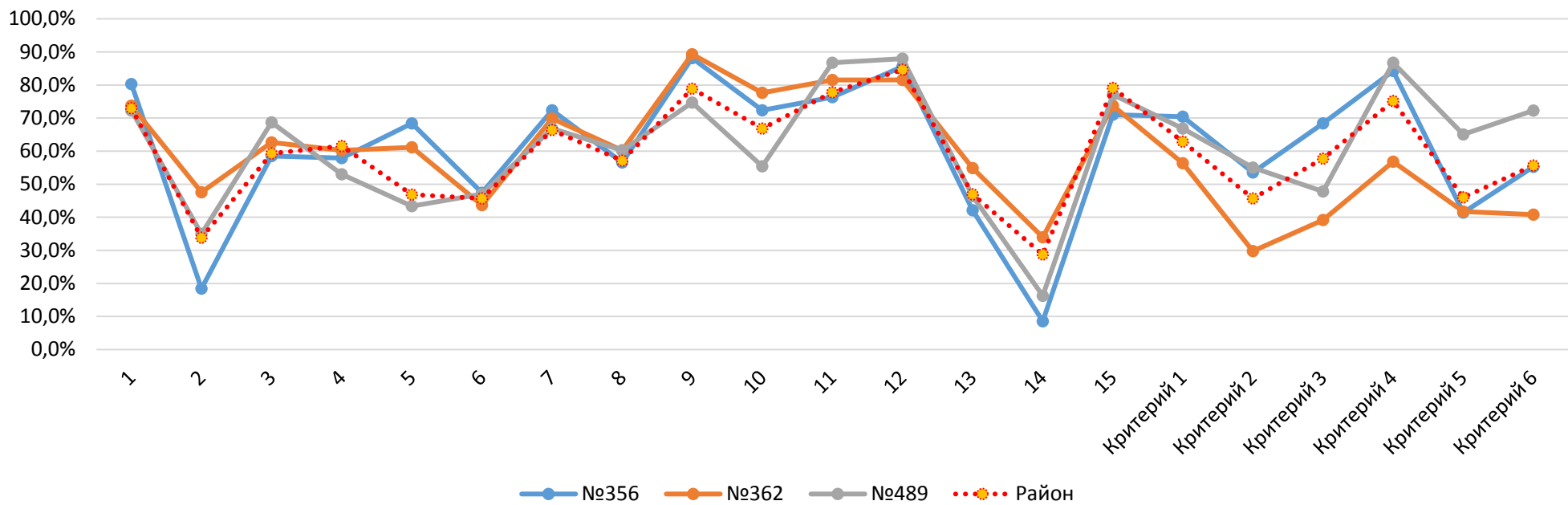




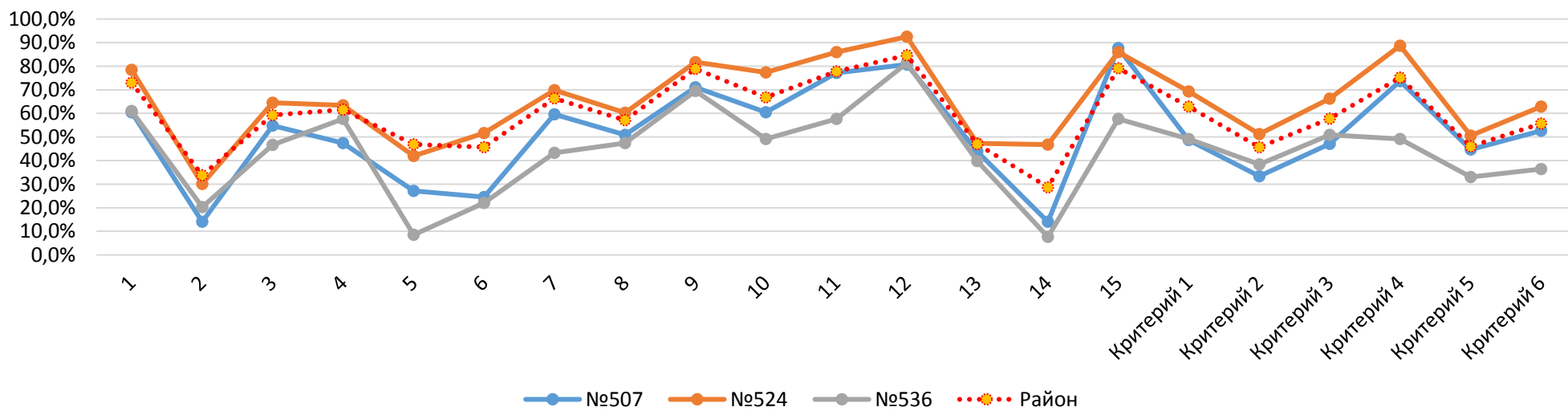
% выполнения заданий. УМК Баранов М.Т.



% выполнения заданий. УМК Разумовская М.М.



% выполнения заданий. УМК Рыбченкова Л.М.



**Кол-во часов, отведенных в УП на преподавание РЯ в 9 классах**

<i>3ч.</i>	<i>4ч.</i>	<i>5ч.</i>
№1	№351	№356
№525	№353	№366
	№354	№371
	№355	№495
	№358	№507
	№362	№519
	№372	№537
	№484	
	№485	
	№489	
	№508	
	№510	
	№524	
	№526	
	№536	
	№543	
	№544	
	№594	
	№643	
	№684	
<b>7%</b>	<b>69%</b>	<b>24%</b>

Выполнение заданий группами учащихся по уровню подготовки (%)

Задания/ Уровни	1	2	3	4	5	6	7	8	9	10	11	12	13	14	15	K 1	K2	K3	K4	K5	K6
"2"	39,1	11,5	38,8	38,5	10,4	12,0	33,9	31,8	58,9	38,0	38,5	54,7	30,5	14,1	49,5	14,1	8,3	7,6	25,3	8,6	17,2
"3"	69,7	26,3	54,0	51,0	38,3	37,4	61,3	51,6	75,3	62,0	75,6	83,8	45,3	21,2	75,4	59,4	39,1	52,7	75,3	38,3	51,2
"4"	88,3	48,9	72,7	83,8	68,7	65,7	83,7	70,5	88,3	80,8	91,9	93,5	52,6	40,4	92,3	83,1	65,7	80,2	90,2	68,0	73,8
"5"	94,3	77,0	85,1	96,6	90,8	89,7	90,2	92,5	97,7	92,0	94,3	94,3	61,5	69,0	93,1	92,5	85,8	95,0	96,6	86,8	85,1

Средний % выполнения заданий по уровням подготовки учащихся

